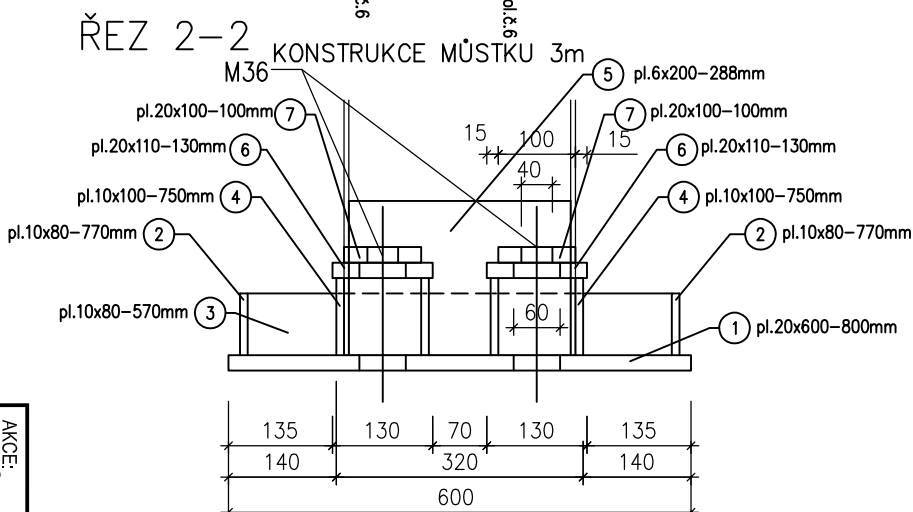
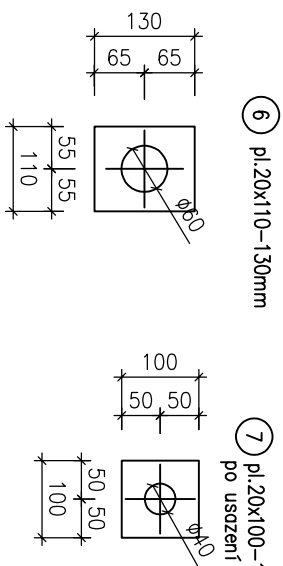
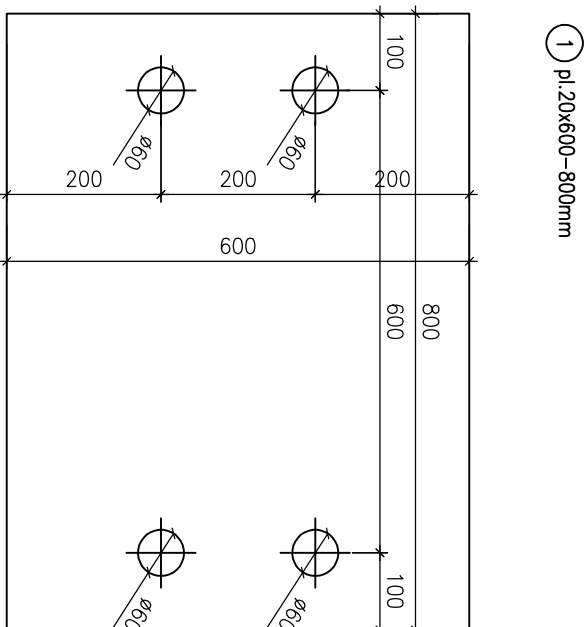
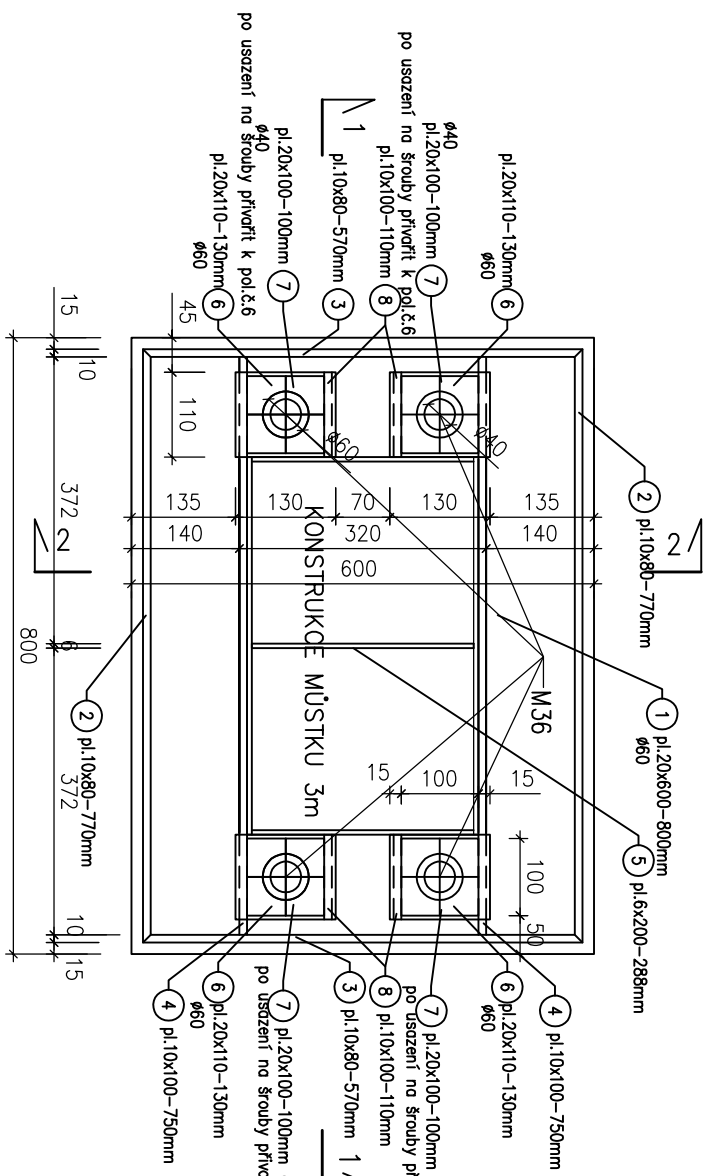
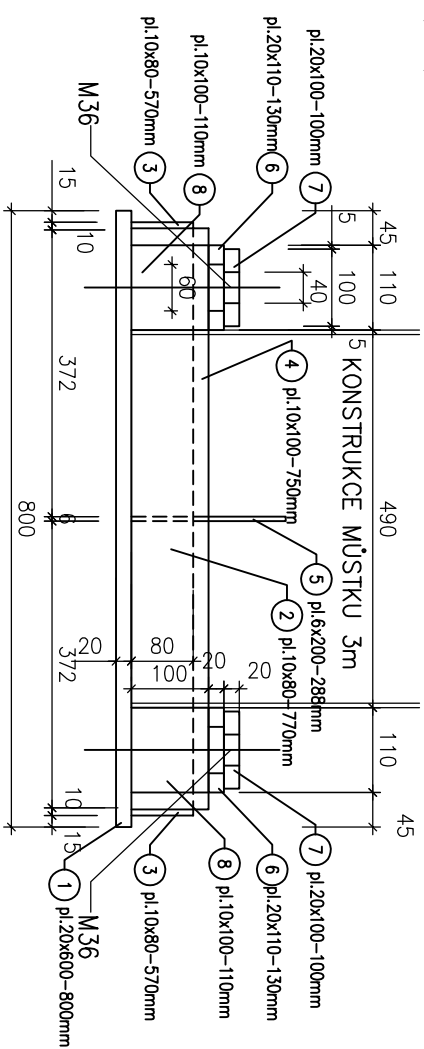


KOTVENÍ MŮSTKU 3m V NOVÉ POZICI

ŘEZ 1-1

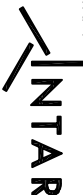


VÝPIS VÝZTUŽE PRO OBA OTVORY:

Pol.	Počet ks	Profil	Jednotková délka	Celková délka	Jednotková hmotnost	Celková hmotnost
			1 ks (mm)	(m)	(kg/m)	(kg)
1	1	pás. 20x600	800	0,80	94,20	75,36
2	2	pás. 10x80	770	1,54	6,28	9,67
3	2	pás. 10x80	110	0,22	6,28	1,38
4	2	pás. 10x100	750	1,50	7,85	11,78
5	1	pás. 6x200	288	0,29	9,42	2,71
6	4	pás. 20x110	130	0,52	17,27	8,98
7	4	pás. 20x100	100	0,40	15,70	6,28
8	4	pás. 10x100	110	0,44	7,85	3,45
					Celkem kg	119,62
				8% svary a spoj.materiál		9,57
				Hmotnost celkem (kg)		129,2

Ocelové nosníky budou opatřeny ochranným nátěrem.

PŘESNĚ ROZMĚRY KONSTRUKCE KOTVENÍ STANOVIT AŽ PO ZAMĚŘENÍ KONSTRUKCE MÍSTKU 3m!!

AKCE: OPRAVA SKOKANSKÉ VĚŽE VČETNĚ DEMONTÁŽE STÁVAJÍCÍHO VÝTAHU MPS LUŽÁNKY						STUPĚŇ PD: Dokumentace pro provedení stavby	
						OBJEKT:	
						PROFESSE: D.1.2 stavebně-konstrukční řešení	
INVESTOR A OBJEDNATEL: STARÉZ - SPORT, a.s. Křídlovická 911/34, 603 00 Brno						ZAKÁZKOVÉ ČÍSLO: 2 0492 031-4	
MÍSTO STAVBY: Sportovní 486/4, 602 00 Brno, Ponava Bazén Za Lužánkami						DATUM: 02/2020	
GENERALNÍ PROJEKTANT:  Bezučova 811/17a, 602 00 Brno tel.: +420 543 422 211 www.intar.cz, info@intar.cz						FORMÁT: 2x44	
VEDOUcí PROJEKTU: Ing. Josef Katolíček, jkatolicky@intar.cz						KOPIE:	
HLAVNÍ INŽENÝR PROJEKTU: Ing.arch Bohumil Lanoman, blanoman@intar.cz						MĚŘÍTKO: 1:10	
ZHOTOVITEL ČÁSTI: Bezučova 811/17a, 602 00 Brno tel.: +420 543 422 211 www.intar.cz, info@intar.cz						VYKRES: KOTVENÍ MŮSTKU 3m V NOVÉ POZICI	
ODPOVĚDNÝ PROJEKTANT: Ing. Lenka Juráňková, ljuranekova@intar.cz						EVIDENČNÍ ČÍSLO: 20492031-4/D.1.2	
VYPRACOVAL: Ing. Lenka Juráňková, ljuranekova@intar.cz						ČÍSLO VÝKRESU: 09	
						REVIZE: -	